

→ ACS 50

system okienny-drzwiowy
do zabudowy wewnętrznej



DRZWI

System ACS 50 to nowoczesna konstrukcja przeznaczona do produkcji witryn, okien i drzwi jedno i dwuskrzydłowych, również w opcji dymoszczelności. System dysponuje ściankami działowymi ze słupkami jak i bezsłupkowymi, w tym z możliwością szklenia centralnego. System ACS 50 posiada ościeżnice do montażu skrzydeł całoszklanych. Charakteryzuje się wysokimi właściwościami akustycznymi i wytrzymałościowymi tworzonej zabudowy.

PRZEGRODY WEWNĘTRZNE

- Różnorodne warianty słupków
- Swoboda połączeń kątowych

→ Wybrane cechy i parametry systemu

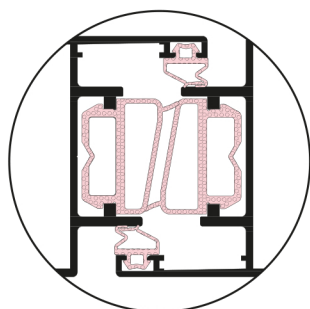
| | |
|-------------------------------------|---------------------------------|
| Szczelność na infiltrację powietrza | 0,01 m ³ (mhdaPa)2/3 |
| Maksymalna wysokość ścian | 5300 mm |
| Zakres stosowania | kategoria IVb wg ETAG 003 |
| Zakres wypełnień | do 31,5 mm |

DRZWI I OKNA

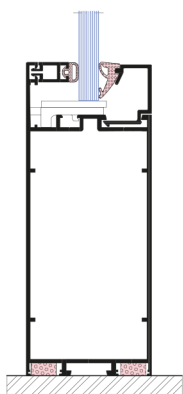
- Zlicowana płaszczyzna ościeżnicy i skrzydła drzwiowego
- Przystosowane do współpracy z inteligentnymi budynkami
- Możliwość zastosowania okna podawczego w drzwiach
- W drzwiach możliwość stosowania zawiasów wrębnych i nawierzchniowych
- Konstrukcje łukowe w tym spawane
- Kompatybilność z systemem ACS 38 - wspólna aprobaty techniczna

→ Wybrane cechy i parametry systemu

| | |
|--|--------------|
| Klasa wytrzymałości mechanicznej drzwi | 3 klasa |
| Dymoszczelność drzwi (zamek jednopunktowy) | klasa Sa, Sm |
| Izolacyjność akustyczna drzwi | Rw od 38 dB |
| Drzwi przesuwne | TAK |
| Głębokość konstrukcyjna profili | 50 mm |
| Laboratoryjne drzwi bezprogowe, akustyczne | 28 dB |

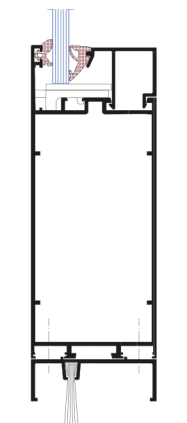


Uszczelka centralna w drzwiach

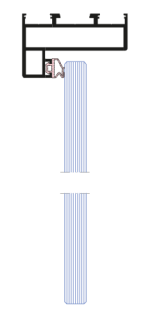


Szklenie centralne

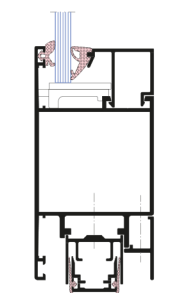
DRZWI - WARIANTY ROZWIĄZANIA PRZYGU



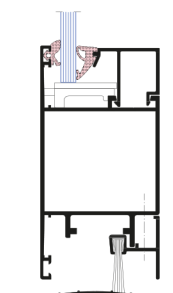
Drzwi bezprogowe ze szczotką



Drzwi szklane



Próg opadający



Listwa progowa ze szczotką



DRZWI