

# AS 178HS

drzwi podnosząco-przesuwne

System AS 178HS to połączenie nowatorskich rozwiązań z nowoczesnym designem, tworzące system całoszklanych drzwi podnosząco – przesuwanych nowej generacji. System daje możliwość budowania dużych ruchomych przeszkleń tarasowych z niskim i ciepłym progiem. Jego mechanizmy konstrukcyjne umożliwiają bezpieczne i komfortowe przesuwanie ciężkich skrzydeł, ręcznie lub automatycznie. Zastosowanie okuć renowanych dostawców pozwala na komfortowe przesuwanie nawet bardzo ciężkich skrzydeł.

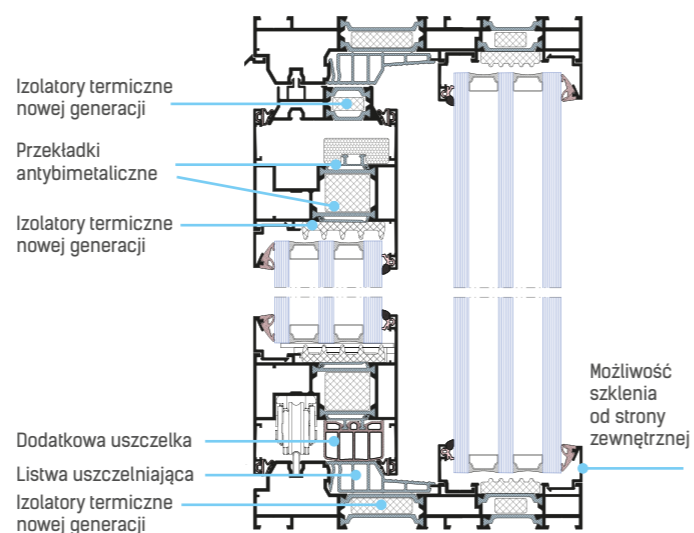


System AS 178HS sprawdza się w budynkach z dużymi przeszklzeniami, restauracjach, ogrodach zimowych, gdzie istotną rolę ogrywa łatwość przemieszczania się z wnętrza pomieszczenia na zewnątrz, łatwość obsługi, design oraz estetyka. Ważnym atutem tego rozwiązania jest fakt, iż nie zajmuje powierzchni wnętrza i dobrze komponuje się w każdej aranżacji. Innowacyjna konstrukcja pozwala na uzyskanie najwyższych parametrów izolacyjności termicznej.

W systemie AS 178HS możliwe jest całkowite zabudowanie futryny w warstwie ocieplenia, pozwala to na podkreślenie walorów dekoracyjnych elewacji i nadaje indywidualny i niepowtarzalny charakter budynku.

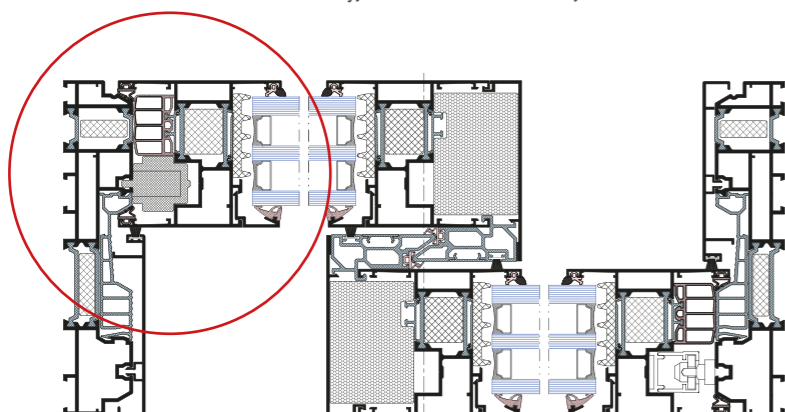
Możliwe jest wykonywanie konstrukcji we wszystkich dostępnych na rynku schematach zabudowy (rozwiązanie z bieżnią dwu i trzytorową, rozwiązanie z możliwością stosowania szklenia stałego w skrzydłach biernych itp.).

## PRZEKRÓJ PIONOWY – RAMA ZE SZKLENIEM STAŁYM



## PRZEKRÓJ POZIOMY

Doskonała izolacyjność termiczna konstrukcji



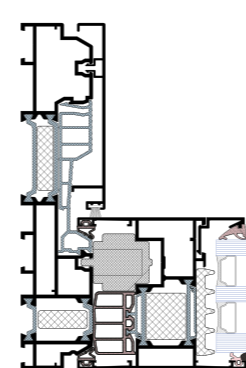
## SYSTEM AS 178HS WYRÓŻNIA:

- Możliwość uzyskania zabudowy bezprogowej
- Połączenia zagniatane ram aluminiowych
- Wąskie profile zabudowy
- Duże przeszklenia
- Możliwość szklenia od wewnątrz i od zewnątrz
- Możliwe do wykonania kombinacje dwu, trzy, cztero i sześcioczęściowe na bazie ościeżnicy dwu lub trzytorowej
- Maksymalna szerokość konstrukcji – dzięki zastosowaniu systemowego łączenia futryn
- Bogata kolorystyka, stwarzająca nieograniczone możliwości aranżacyjne
- Nowoczesny design
- Estetyka, wytrzymałość i funkcjonalność aluminium
- Kompatybilność z pozostałymi systemami Aluron

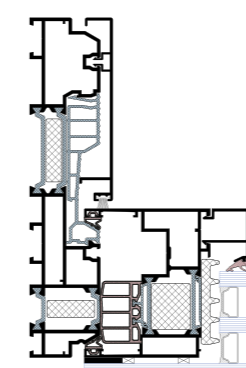
## Wybrane cechy i parametry systemu

Głębokość skrzydła	78 mm
Maksymalna grubość pakietu szybowego	59 mm
Maksymalna wysokość konstrukcji	3300 mm
Maksymalny ciężar skrzydła ruchomego	400 kg
Wariant z łączeniem skrzydeł ruchomych pod kątem 90 stopni	TAK
Izolacyjność termiczna Uf	od 1,4 W/m <sup>2</sup> K

## PRZEKRÓJ BOCZNY

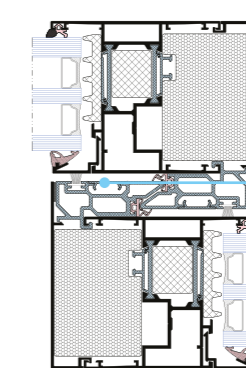


Wariant standardowy

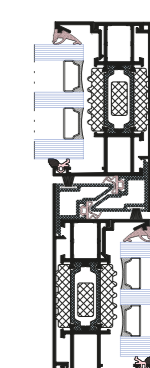


Wariant ze szkłem stepowanym

## PRZEKRÓJ ŚRODKOWY



Wariant standardowy



Wariant slim-line

Niewidoczny wkręt mocujący