

→ AS 52

system okienno-drzwiowy
do zabudowy zewnętrznej

Solidne drzwi
z „kopniakiem”



Zaprojektowany w idei downsizingu System AS 52 zapewnia wymagane parametry przy pełnej optymalizacji konstrukcji. Izolacyjny termicznie System AS 52 przeznaczony jest do wykonywania lekkich, aluminiowych konstrukcji o wysokich własnościach użytkowych tworzonej zabudowy zewnętrznej.

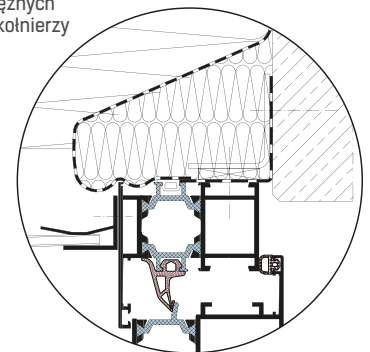
OKNA, DRZWI I WITRYNY

- Skrzydło drzwiowe zlicowane z ościeżnicą
- Aluminiowe zaślepki odwodnień
- Samoczyszcząca przestrzeń przyszybowa
- W drzwiach możliwość stosowania zawiasów wrębowych i nawierzchniowych
- Konstrukcje łukowe w tym spawane

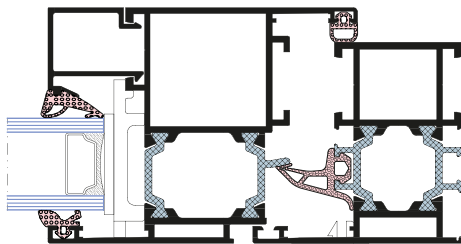
→ Wybrane cechy i parametry systemu

Głębokość ościeżnicy okna i profili drzwiowych	52 mm
Zakres szklenia	do 42,5 mm
Izolacyjność termiczna Ud drzwi	od 1,55 W/m²K
Izolacyjność termiczna Uw okna i witryny	od 1,06 W/m²K
Możliwe typy okuć	aluminiowe
	PCV

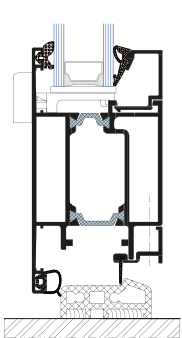
Możliwość użycia taśm rozprężnych oraz systemowo wpinanych kołnierzy izolacyjnych



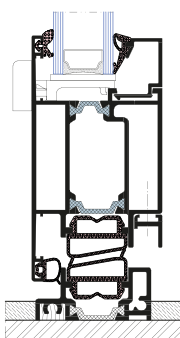
Okno



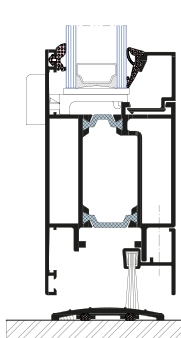
DRZWI - WARIANTY ROZWIĄZANIA PRÓGU



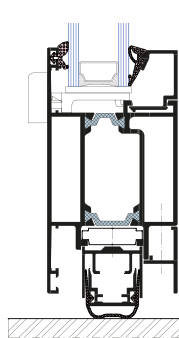
Próg tworzywowy



Próg aluminiowy



Szczotka z listwą progową



Próg opadający



OKNO