

# → ACS 38

akustyczne ściany działowe

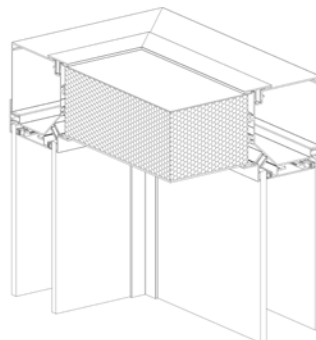
**System ACS 38** to nowoczesna konstrukcja akustycznych, nieizolowanych termicznie ścianek, boksów i witryn, przeznaczona do wykonywania smukłych, aluminiowych konstrukcji ścian i przegród wewnętrznych, o wysokich własnościach użytkowych i estetycznych.

System umożliwia zastosowanie różnych konstrukcji drzwiowych z wykorzystaniem najwęższych ościeżnic typu SLIM.

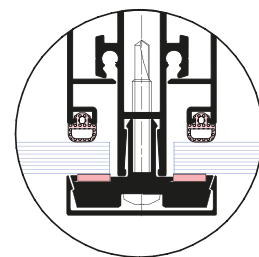


## SYSTEM ACS 38 WYRÓŻNIA:

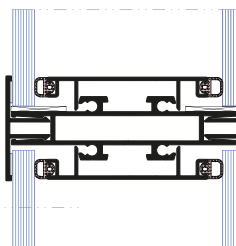
- Maksymalne światło drzwi szklanych – tylko 6 mm w widocznej ościeżnicy
- Smukła zabudowa – słupki o szerokości 38 mm
- Integracja z żaluzjami międzyszybowymi sterowanymi ręcznie lub automatycznie
- III klasa wytrzymałości
- IV klasa eksploatacyjności
- Możliwość stosowania w biurach klasy A
- Integracja z drzwiami aluminiowymi ACS 50
- System posiada aprobatę techniczną



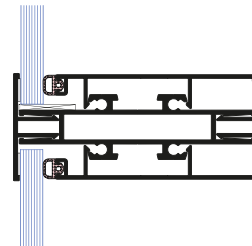
Możliwość budowania zadaszonych boksów



Listwa wzmocniona

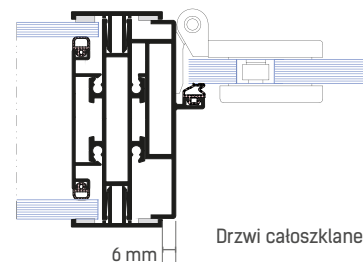
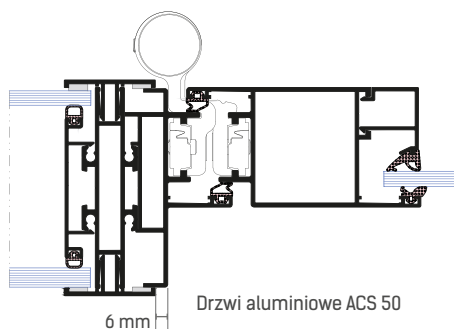


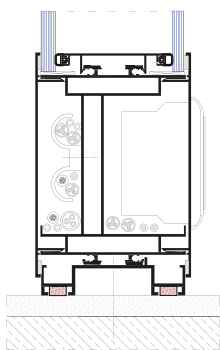
Szklenie podwójne



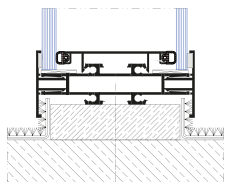
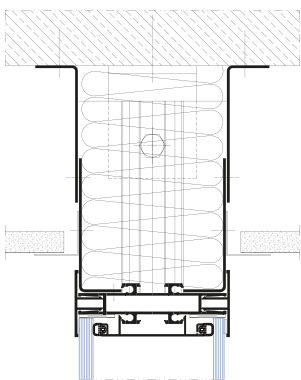
Szklenie pojedyncze

## INTEGRACJA ŚCIANKI ACS 38 Z DRZWIAMI





Montaż na posadzce z profilem pod okablowanie i gniazda sieciowe



Montaż strop-strop

## → Wybrane cechy i parametry systemu

|   |  |
|---|--|
| Szerokość konstrukcyjna profili           | 38 mm  |
| Izolacyjność akustyczna                   | wypełnienia nieprzezierne od 52 dB<br>wypełnienia szklane od 46 dB |
| Maksymalna wysokość ścian                 | 5300 mm  |
| Maksymalna powierzchnia modułu szkła      | do 6,0 m <sup>2</sup>  |
| Rozstaw słupków pionowych                 | do 2500 mm   |
| Szczelność na infiltrację powietrza       | 0,01 m <sup>3</sup> (mhdaPa) <sup>2/3</sup>                        |
| Zakres szklenia                           | 5 – 13 mm  |
| Zakres grubości wypełnień nieprzeziernych | 5 – 84 mm  |
| Zakres stosowania                         | kategoria IVb wg ETAG 003  |